

# 京都大学 E X 決済サービスでの入学検定料支払方法

コンビニ（セブン-イレブン・ローソン・ミニストップ・ファミリーマート・サークルKサンクス・セイコーマート・デイリーヤマザキ・スリーエフ）、クレジットカード、金融機関ATM、ネットバンキングを利用して24時間いつでも支払が可能です。

## 1 Webから申し込み

以下のURLにアクセスし、画面の指示に従って申込みに必要な事項を入力してください。

<https://www3.univ-jp.com/kyoto-u/aaa/>

## 2 申込内容の確認

**受付番号**（受験番号ではありません）と**お支払に必要な番号**が表示されるのでメモするか画面を印刷してください。なお、個人情報入力画面で入力したメールアドレスとパスワードは収納証明書を表示するときに利用します。

## 3 お支払い

お支払いは、以下のいずれかの方法で行ってください。

### コンビニエンスストア（30万円未満のお支払い）

### クレジットカード

セブンイレブン	ローソン ミニストップ (Loppi)	ファミリーマート (Famiポート)	サークルKサンクス (Kステーション)	セイコーマート (クラブステーション)	デイリーヤマザキ スリーエフ	クレジットカード
レジにて「インターネット支払い」と店員に伝え、プリントアウトした【払込票】を渡すか、【払込票番号】を伝えお支払ください。 ※プリントしなかった場合は、番号を伝えるのみでOKです。  マルチコピー機は使用しません	各種サービスメニュー	代金支払い	各種支払い	インターネット受付・各種代金お支払い	レジで店員に「オンライン決済」と伝える	本人確認のため、クレジットカードに記載されている情報を入力しますので、支払前にクレジットカードを準備してください。 支払い方法は一括払いのみです。 クレジットカードの利用限度額を確認した上で利用してください。
	各種代金・インターネット受付・スマートビットのお支払い	各種番号をお持ちの方はこちら	11ケタ等の番号をお持ちの方			
	各種代金お支払い	番号入力画面に進む	オンライン決済番号を入力してお支払い	「オンライン決済番号」を入力		
	マルチペイメントサービス	「お客様番号」を入力	「オンライン決済番号」を入力			
	「お客様番号」を入力	「確認番号」を入力	次に進む			
「確認番号」を入力	同意して利用する	次に進む				
お願情報が正しければ「確認」「印刷」ボタンを押す 端末より申込券が出るので30分以内にレジにて入学検定料を現金にて支払う						レジにて 入学検定料を 現金にて支払う

### 金融機関ATM【Pay-easy】

以下の金融機関でPay-easyマークの付いているATMでお支払いができます。1回のお申込みにつき、現金では10万円未満、キャッシュカードでは100万円未満のお支払いが可能です。

（利用可能な金融機関の一例）

- ・ゆうちょ銀行
- ・みずほ銀行
- ・りそな銀行/埼玉りそな銀行

■支払い可能金融機関は下記ページの「ATM利用可能一覧」を確認してください。

[http://www.well-net.jp/multi/financial\\_list/index.html](http://www.well-net.jp/multi/financial_list/index.html)



「税金・料金払込み」又は「Pay-easy」を選択

「収納機関番号」「お客様番号」「確認番号」を入力

現金またはキャッシュカードを選択して、入学検定料を支払う

### ネットバンキング

都市銀行、地方銀行、信用金庫、信用組合、労働金庫、農協、漁協などのネットバンキングを利用することができます。事前に金融機関にて申し込みが必要です。また、楽天銀行、ジャパンネット銀行、じぶん銀行、住信SBIネット銀行でも支払うことができます。事前に金融機関にて口座の開設が必要です。



お支払いおよび申込内容のご確認画面を開く

[ネットバンキングでの支払に進む]ボタンを押す

ネットバンキングの契約をしている金融機関を選択し、ログインする

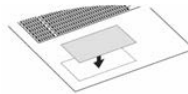
お支払い可能なコンビニエンスストア・金融機関は変更する場合があります。詳しくはWebサイトをご確認ください。

## 4 出願書類への収納証明書貼付

お支払いおよび申込内容のご確認画面から収納証明書を印刷して、必要な部分を切り取り、「入学検定料振込・納入証明書貼付台紙」の所定の位置に貼付け、他の出願書類と同封のうえ郵送してください。



①必要な部分を切り取り、



②出願書類の所定の場所へ貼付する。

事務手数料が別途かかります。詳しくはWebサイトをご確認ください。